



ليکوال: لوتو تي لوآنګ  
انځورگر: لي تي ان تو  
ژباړن: اليشا برجر

صفي يوه غټه کورنی لري.





1



2



3

د کورنۍ غړي دا دي:

1. نیا

2. نیکه

3. صفي (او پیشو)

4. عمه

5. کاکا

6. وړوکی

7. مور او پلار



4



5



6



7

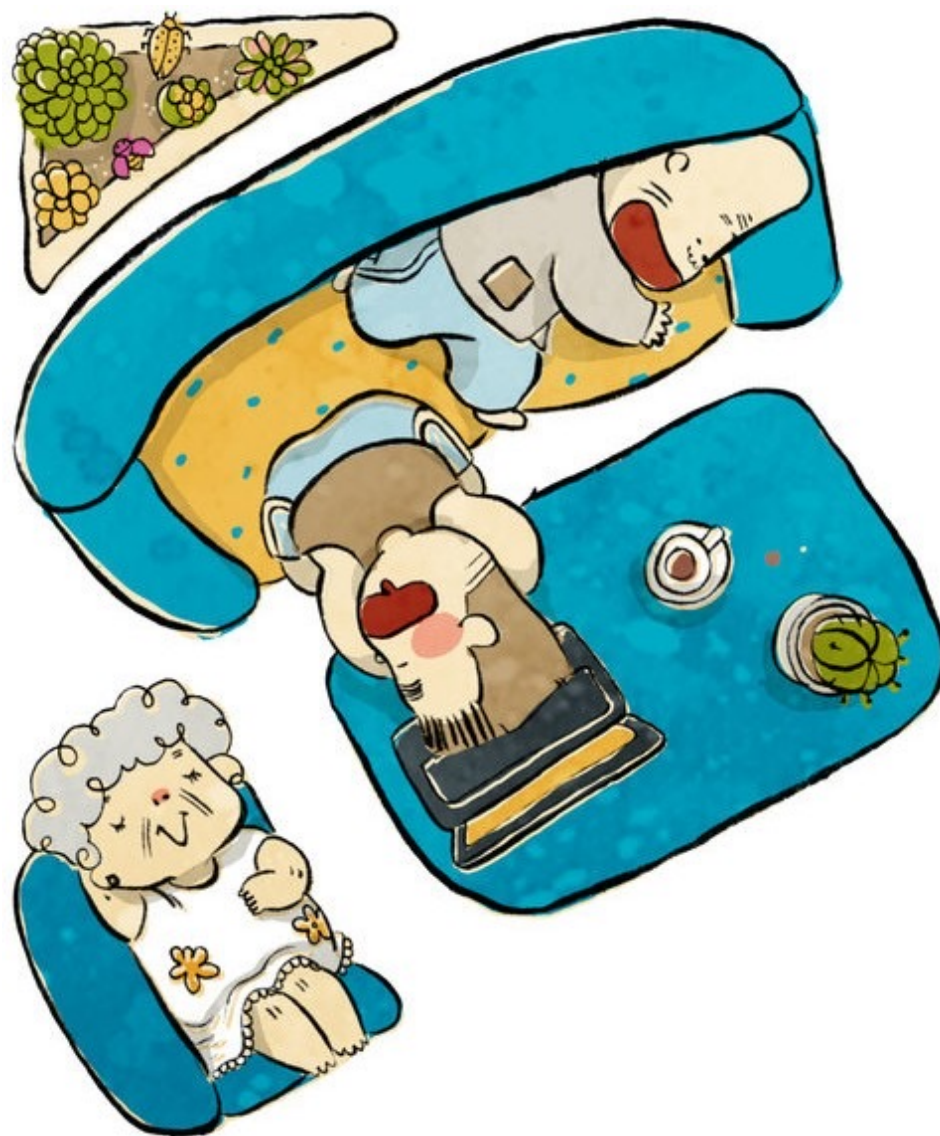


د خلکو تعداد ډېر زیات دی!

صفي لپاره د لوبو ځای نشته دی.



بالاخره د هغه کورنی د ماسپنن ارام کوي.









دېره بڼکې ساعت تېري ده!



درززا!

او...ه





وړوکی ماشوم ژاړي.  
مور صفي رتي.  
پلار صفي رتي.  
حتی نیکه هم صفي رتي.





صفي بپرته ځواب ورکوي.

زما د لوبو ځای نشته دی!  
دا کور ډېر کوچنی دی! زما  
فامیل ډېر غټ دی!





صفي په لور غږ  
ژاري.



صفي غلی غلی  
ژاري.



صفي ویده کپري.



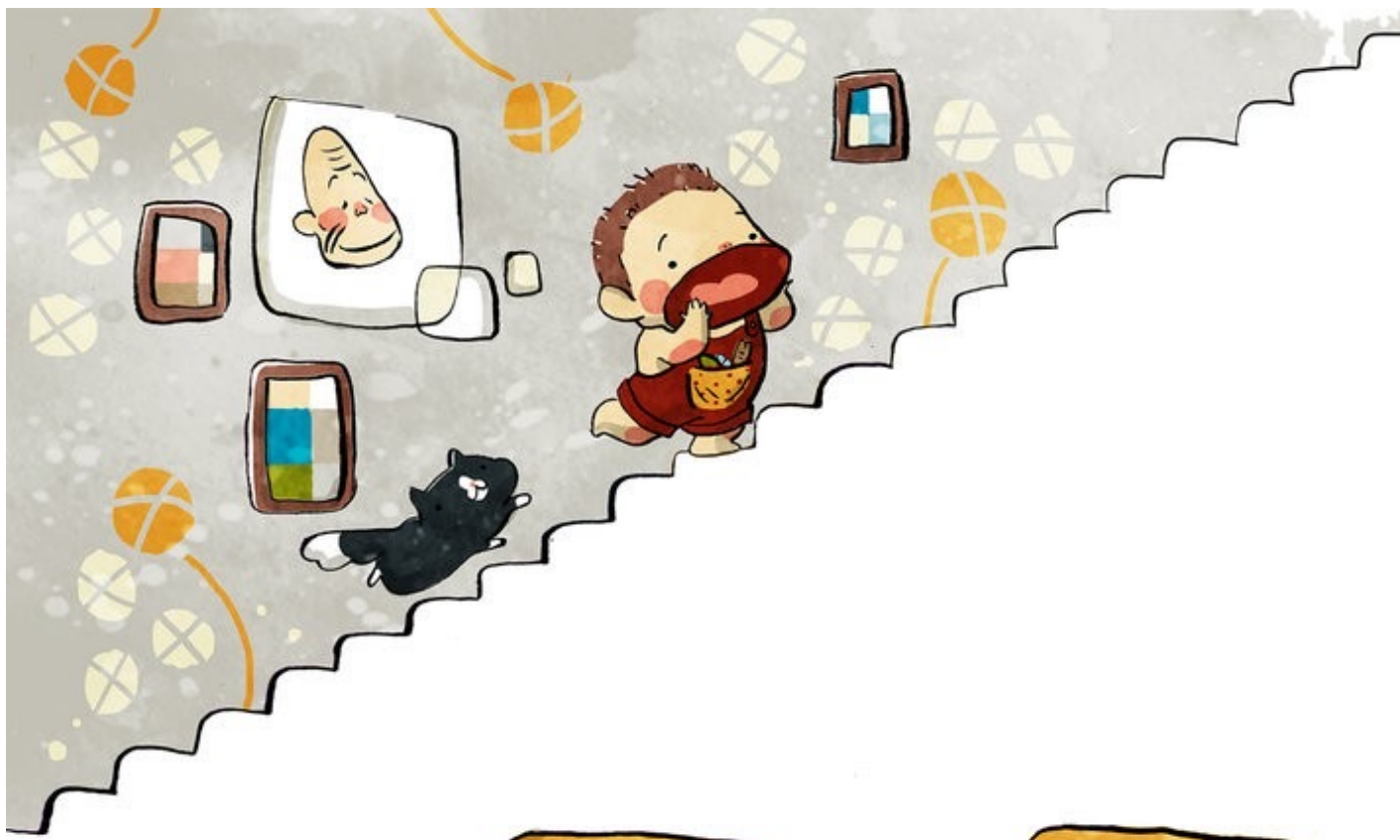


صفي پاخپري.

کور ناآشنا معلومپري.

وروکی ماشوم نشته دی، مور  
نشته دی، نیا نشته دی.





نیکه نشته دی.  
پلار نشته دی.  
کاکا یا عمه نشته دی.





صفي په کور کې يوازې دى.

دا خو ډېره بڼه ده!



ناخآپه تیاره کپري.  
خه وشو؟





آسمان پر قېړي. ځمکه خوځېږي.  
نور ټول چېرته دي؟





صفي د باران وړېدو غږ اوري.  
بيا هغه د مور غږ اوري.  
او د خپل نيا او نيکه غږ اوري. او د کوچني  
ماشوم.





باران لا هم ورپري.  
بيا پلار كور ته راځي! كاك او عمه هم كور ته راځي!  
ټول لامده دي.



صفي اوس خان خوندي احساسوي.

کله کله د غټ فاميل درلودل بڼه ده.







او هغه تل بهر لوي کولای شي.



## لارښودونکې پوښتنې

1. ستاسې د کورنۍ خو غړي دي؟ آیا ستاسې کورنۍ غټه ده که وړه ده؟
2. کومې درې کلمې دي چې ستاسې په اند ستاسې کورنۍ په تر ټولو ښه توګه تعریفوي؟
3. تاسې معمولاً چیرته لویږئ؟ په کور دننه که بیرون؟
4. آیا تاسې کله د صفي په څېر احساس درلودلای دی؟ ولې؟
5. په پای کې، ولې د صفي لپاره بهتره ده چې له کوره بیرون لوېي وکړي؟