

ونه



ليکوال: اوشا رانی
انځورگر: کیتان راوتسلم



دا يوه ونه ده.
دا ونه په ځمکه ولاړه ده.
او شاوخوا يې شنه واينه زرغون دي.
او شاوخوا يې شنه واينه زرغون دي.



دا يوه ونه ده. دا ونه په ځمکه ولاړه ده.
ريښې يې په ځمکه کې دي.
او شاوخوا يې شنه واښه زرغون دي.
او شاوخوا يې شنه واښه زرغون دي.



دا يوه ونه ده. دا ونه په ځمکه ولاړه ده.
ريښې يې په ځمکه کې دي. ريښې د خاورو لاندې پټې دي.
او شاوخوا يې شنه واښه زرغون دي.
او شاوخوا يې شنه واښه زرغون دي.



دا يوه ونه ده.
دا ونه په ځمکه ولاړه ده.
ريښې يې په ځمکه کې دي.
ريښې د خاورو لاندې پټې دي.
تنه د ځمکې د پاسه ولاړه ده.
او شاوخوا يې شنه واښه زرغون دي.
او شاوخوا يې شنه واښه زرغون دي.



دا يوه ونه ده.
دا ونه په ځمکه ولاړه ده.
ريښې يې په ځمکه کې دي.
ريښې د خاورو لاندې پټې دي.
تنه د ځمکې د پاسه ولاړه ده.
او څانگې له تنې څخه غځېدلې دي.
او شاوخوا يې شنه واښه زرغون دي.
او شاوخوا يې شنه واښه زرغون دي.



دا يوه ونه ده.
دا ونه په ځمکه ولاړه ده.
ريښې يې په ځمکه کې دي.
ريښې د خاورو لاندې پټې دي.
تنه د ځمکې د پاسه ولاړه ده.
څانگې له تنې څخه غځېدلې دي، او پانې له
څانگو څخه راټوکېږي.
او شاوخوا يې شنه وابنه زرغون دي.
او شاوخوا يې شنه وابنه زرغون دي.



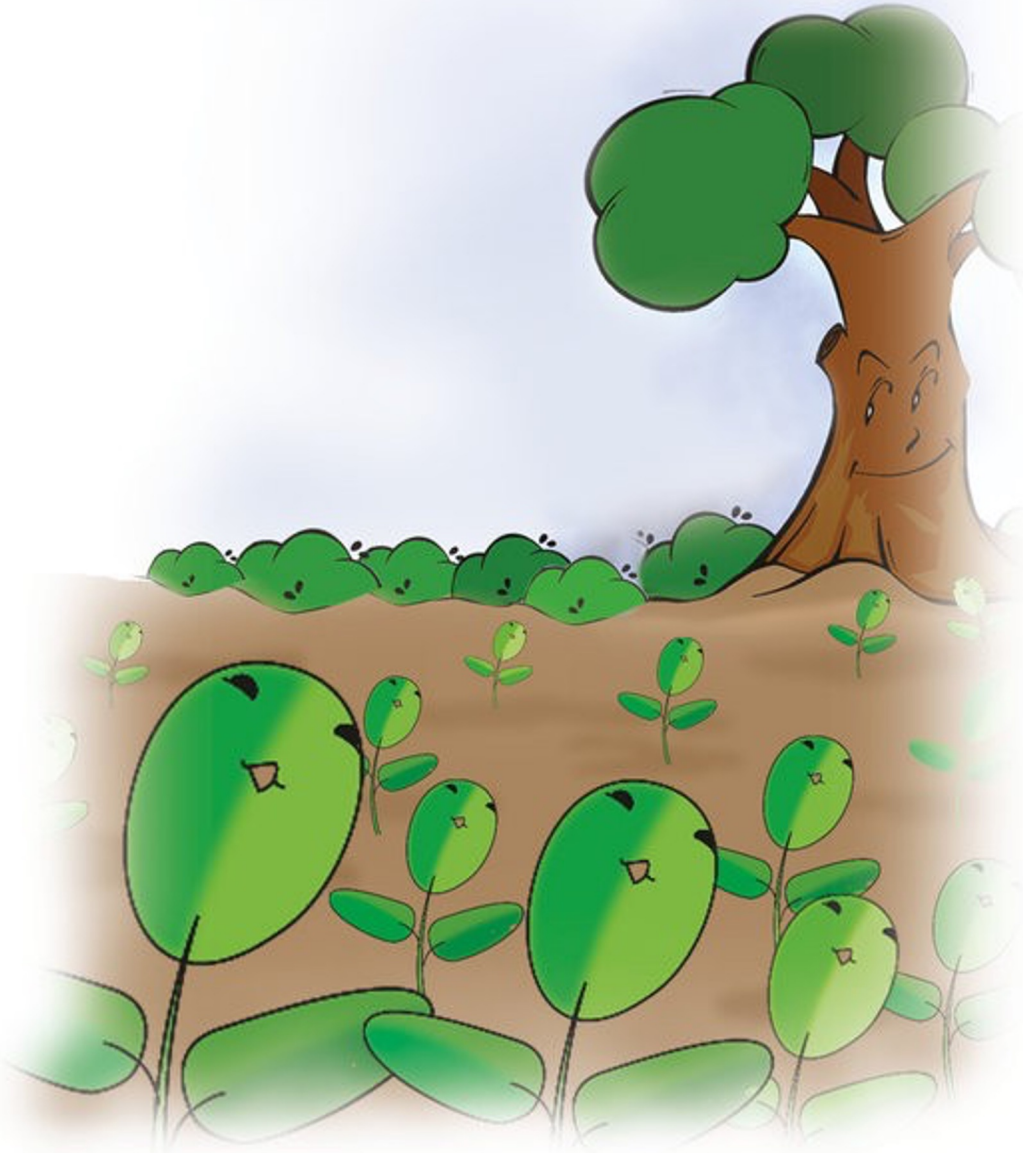
دا يوه ونه ده.
دا ونه په ځمکه ولاړه ده.
ريښې يې په ځمکه کې دي.
ريښې د خاورو لاندې پټې دي.
تنه د ځمکې د پاسه ولاړه ده.
څانگې له تنې څخه غځېدلې دي، او پانې له
څانگو څخه راټوکېږي.
او گلونه پانو ته څېرمه غوړيږي.
او شاوخوا يې شنه واښه زرغون دي.
او شاوخوا يې شنه واښه زرغون دي.



دا يوه ونه ده.
دا ونه په ځمکه ولاړه ده.
ريښې يې په ځمکه کې دي.
ريښې د خاورو لاندې پټې دي.
تنه د ځمکې د پاسه ولاړه ده.
څانگې له تنې څخه غځېدلې دي، او پانې له
څانگو څخه راټوکېږي.
گلونه پانوته څېرمه غوړيږي.
او گلونه په مېوو بدلېږي.
او شاوخوا يې شنه واښه زرغون دي.
او شاوخوا يې شنه واښه زرغون دي.



دا يوه ونه ده.
دا ونه په ځمکه ولاړه ده.
ريښې يې په ځمکه کې دي.
ريښې د خاورو لاندې پټې دي.
تنه د ځمکې د پاسه ولاړه ده.
څانگې له تنې څخه غځېدلې دي، او پانې له
څانگو څخه راټوکېږي.
کلونه پانوته څېرمه غوړيږي.
کلونه په مېوو بدلېږي.
او په مېوه کې دننه زړې/تخم شتون لري.
او شاوخوا يې شنه واښه زرغون دي.
او شاوخوا يې شنه واښه زرغون دي.



ډېر ژر به...
يو کوچنی نيا لگي له زري خخه راووخې.
يوه ورځ به دا يوه ونه شي.
او شنه واينه به پي شاوخوا زرغون شي.
او شنه واينه به پي شاوخوا زرغون شي.





لارښودونکې پوښتنې

1. آیا ستاسو کور سره نږدې ونې شته دی؟ آیا تاسو د هغوی په ډولونو پوهېږئ؟
یوه ونه رسمه کړئ.
2. که تاسو ونه وی، تاسو به څنګه ښکارېدلئ؟ ستاسو پانې به څنګه ښکارېدلې؟
3. ونه کومې کومې برخې لري؟ نومونه یې واخلي.
4. د ونې هره برخه څه دنده لري؟
5. ونې څنګه او ولې د چاپېریال لپاره اړینې دي؟